



この度はマルチビジョン・オーディオアダプター MVX-89Rをお買い上げいただき、ありがとうございます。
取付ける前にこの取扱説明書をよく読んで正しくお使いください。

適応車種	適応年式	車両形式
ハリアー30系(6スピーカー-EMV付)	H18/1～現在	MCU30W/31W/35W/36W, ACU30W/35W, MHU38W
ハリアーハイブリッド30系(6スピーカー-EMV付)	H18/7～現在	MCU30W/31W/35W/36W, ACU30W/35W, MHU38W

(※JBL(11スピーカー)付車には対応しません。)

■本機の特徴

- 純正デッキをアンプ内蔵の市販2DINサイズのオーディオまたはナビオーディオに取替えることができます。
- 純正ナビ/アナログTV(外部入力)が使用でき、ナビ音声は車両右前スピーカーから出力します。
- 新ナビ・オーディオを取り付ければ純正ナビと新ナビの両方のナビが使用できます。

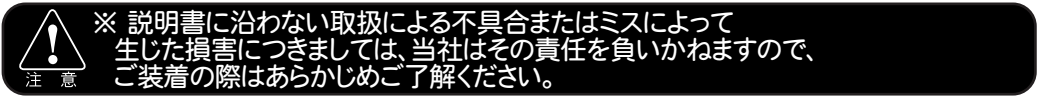
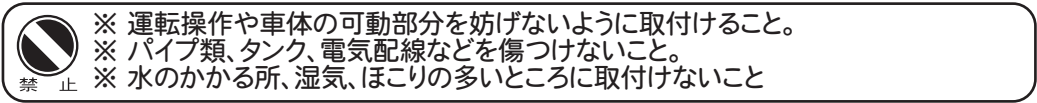
■ 注意事項

- ナビ音声について
ナビ音声は右前のスピーカーをミュートして出ます。
ナビ音声の音量調整はモニター上では調整できません。取り付けの際にアダプター本体で音量を調整し、組み付けてください。
- ・純正アナログTV(外部入力)の音声について
純正アナログTV(外部入力)の音声が必要な場合は、新デッキにAUX入力端子が必要です。
※新デッキにAUX入力端子がない場合は純正アナログTV(外部入力)の音声は出ません。
※パイオニア製RCA・バスインターコネクター[CD-RB20]を使用して接続する場合は、本製品以外(CDチェンジャーなど)は接続しないでください。(音声が混合します。)
- ・純正ナビのFM-VICS、FM文字多重放送、サウンドライブラリ機能は使用できません。
・純正CDチェンジャーを搭載されている車両は、純正CDチェンジャーが使用できません。
・純正ステアリングスイッチのオーディオ操作部は使用できません。
・エレクトリックのスイッチパネル上のスイッチを操作するときの操作音は出なくなります。
・純正のアナログTVチューナーがAMラジオに干渉しAMラジオが受信しにくくなることがあります。この場合は、純正TVのチャンネル選択画面で外部入力(VIDEO)に切替えることによって改善されることがあります。外部入力(VIDEO)が表示されない場合は別売の映像入力アダプターが必要です。
- ・純正ETC付車は、純正ETCが使用できなくなることがあります。
リカバリーケーブルRCC1(別売)を取付けることで純正ETCが使用可能になります。

■同梱品

アダプター本体、6ピンケーブル、パネル(1)、サイドパネル(L/R各1)、ネジ(4×2種類)、保証書、取扱説明書(本書)

■お取り付け上の注意事項



(株)ビートソニック〒470-0112 愛知県日進市藤枝町こうしん472-5

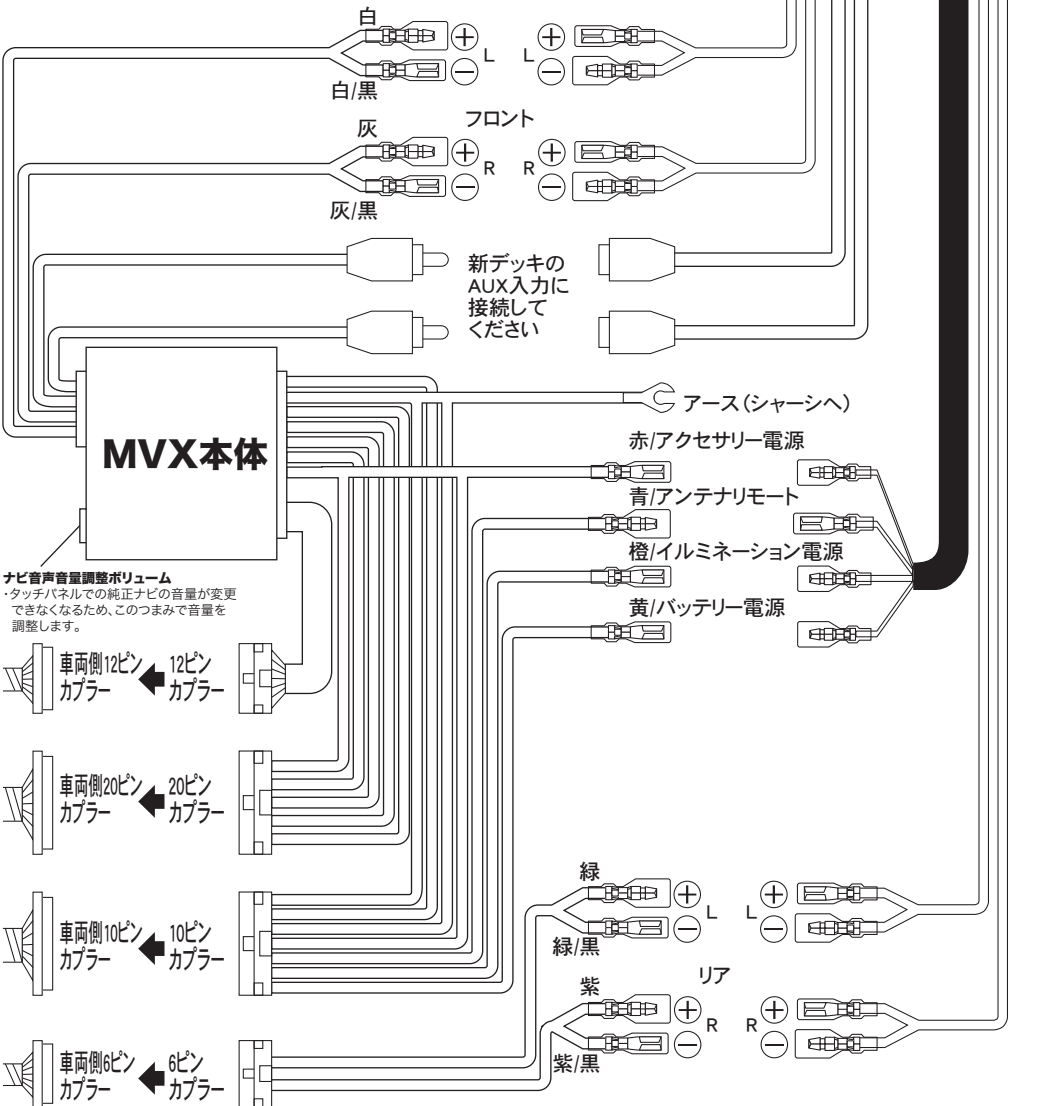
TEL 0561-75-1655 / 0561-74-5592 FAX 0561-74-5595

URL : <http://www.beatsonic.co.jp>

2 アダプターの取付け

新デッキにアンテナリモートに該当する端子がない場合はアクセサリ電源を分岐したものを接続してください。

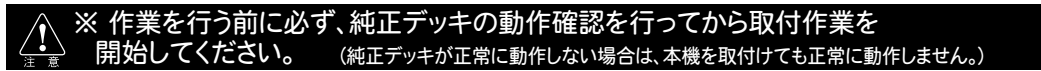
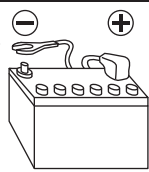
※純正デッキを取外すことで純正ETCが使用できなくなった場合
リカバリーケーブルRCC1(別売)を取付けることで純正ETCが使用可能になります。
純正ETCを使用しない場合は、他の純正機器が誤動作することがありますので、純正ETCのカプ
ラーを完全に取外してください。



- ・アダプターのRCA(赤/白)ケーブルから出力される音声は、純正アナログTV音声及び、純正外部入力に接続された機器の音声になります。
- ・純正アナログTV音声や純正外部入力に接続された機器の音声が必要ない場合は、接続しなくても問題はありません。

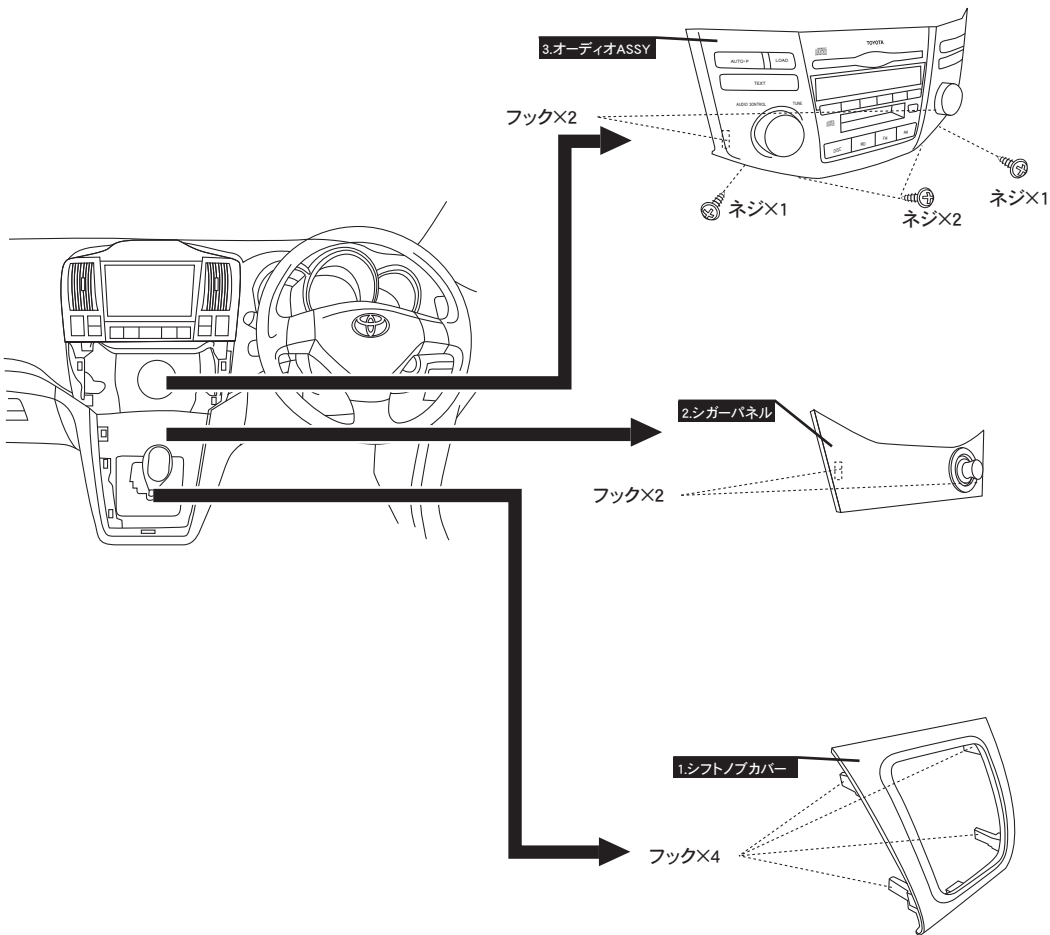
取付作業を行う前のご注意

- ※ 配線作業中はバッテリーのマイナス端子を外してください。
- ※ 車体の板金部近くを通るコードには、保護テープを巻いてください。
- ※ 取付後、ブレーキランプ、ヘッドライト、ウィンカー、ワイパーが正常に動作することを確認してください。



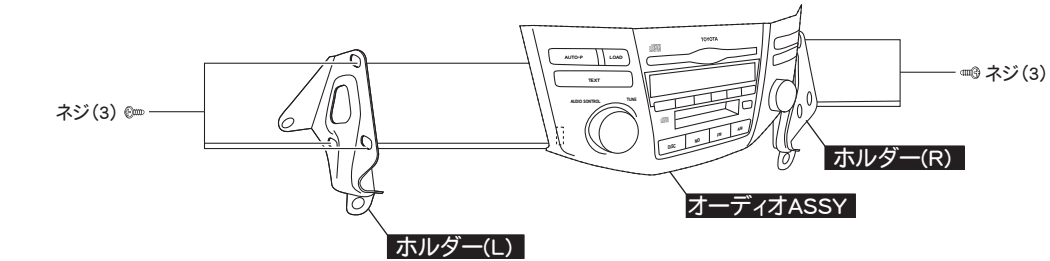
① 純正デッキの取外し方法

1. シフトノブカバーを外します。(フック×4)
2. シガーパネルを外します。(フック×2)
3. オーディオASSYを外します。(フック×2、ネジ×4)

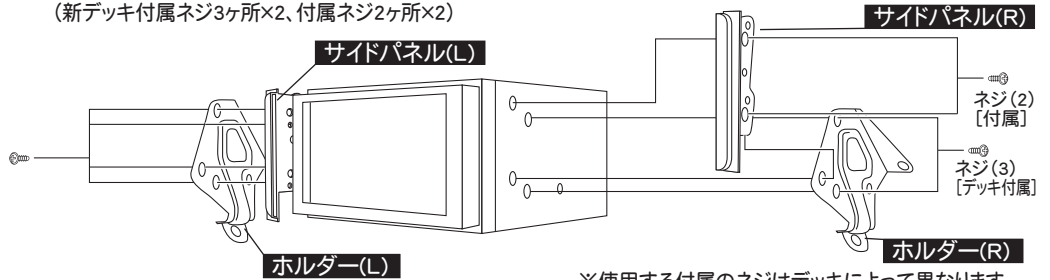


③ 新デッキの取付け

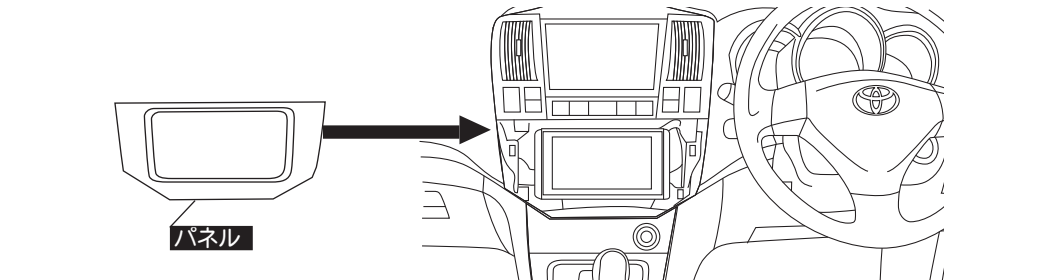
1. オーディオASSYよりホルダー(L/R)を外します。
(ネジ3カ所×2)



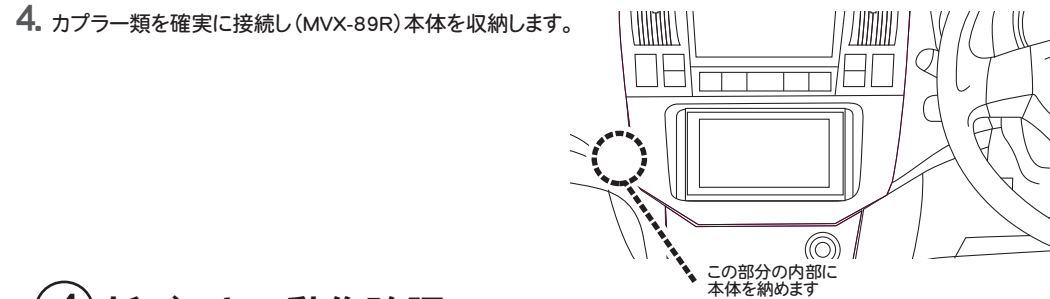
2. 新デッキにホルダー(L/R)を新デッキ付属のネジで固定し、サイドパネルを付属ネジで固定します。
(新デッキ付属ネジ3ヶ所×2、付属ネジ2ヶ所×2)



- ### 3. 車両に新デッキを取付け、パネルをはめ込みます。



- 4. カプラー類を確実に接続し(MVX-89R)本体を収納します。**



4 新デッキの動作確認

アダプター本体と新デッキを接続した時点でオーディオの全機能が動作するか確認してください。